

# 時計を寄贈しました



何時かな

校長先生、僕は下北沢小学校の4本の柱の『5分前行動』をしっかりやりたいけど、校庭には時計が一つしかないの、ジャングルジムなどで遊んでいると時計が見えません。反対側の見える所にもう一つ時計をつけてもらえませんか。

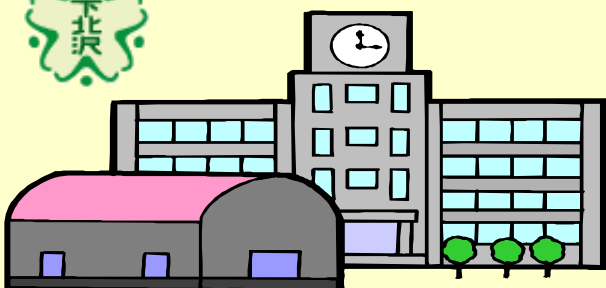
という6年生のとても真面目なお願いを聞いた大字校長が、この話を同窓会の野地会長に話したところ、「是非同窓会から時計を寄贈させて下さい。」と話がトントン拍子に進みました。そしてご覧の様に2つの時計を、同窓会からの寄贈ということで、設置しました。



東口門のピロティ側面



西側校舎のグランド側



下北沢小学校同窓会

連絡先 世田谷区代田6-8-24 臼井方気付  
下北沢小学校同窓会事務局

E-mail [dosokai@shimokitazawa.school](mailto:dosokai@shimokitazawa.school)